



Installation Live-Ticker FSH

Etablir par: FSH IT-Coordination & Administration
Date: August 2016
Version: 2.0
Date de modification 30.12.2017 Update Pt. 1, 4

Contenu

1	Conditions techniques	2
2	Chargement et installation du logiciel Live-Ticker	2
3	Réglages	5
4	Questions / Réponses liées à l'installation du logiciel	5

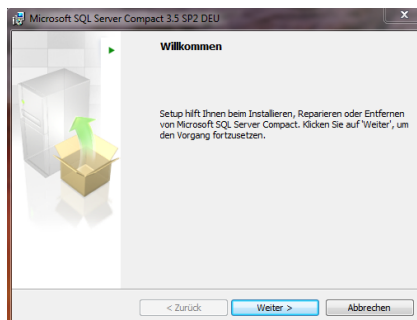
1 Conditions techniques

Les exigences minimales suivantes sont à respecter pour l'exploitation du logiciel Live-Ticker:

- Notebook / Tablette-PC avec Windows XP ou supérieure
 - Microsoft.Net Framework 4.6
 - Résolution d'écran depuis 1920 x 1080
 - Connexion réseaux; Internet LAN ou Wireless
 - Imprimante; Optionnel pour imprimer la feuille de match et les rapports
- Le Notebook doit impérativement être connecté au réseau électrique.

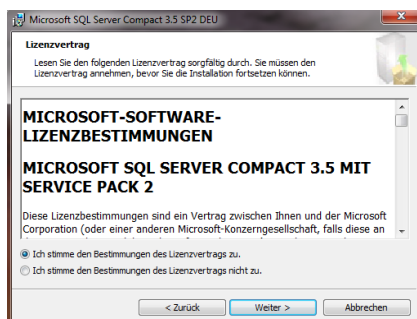
2 Chargement et installation du logiciel Live-Ticker

- Chargez, mémorisez le fichier .zip et ouvrez-le. Les dossiers suivantes y sont contenus:
 SSCERuntime_x86-DEU.msi Microsoft SQL Server Compact
 LT.Installer.msi Live-Ticker FSH
- Si le logiciel Live-Ticker est chargé pour la 1ère fois, on doit d'abord installer „Microsoft SQL Server Compact“:



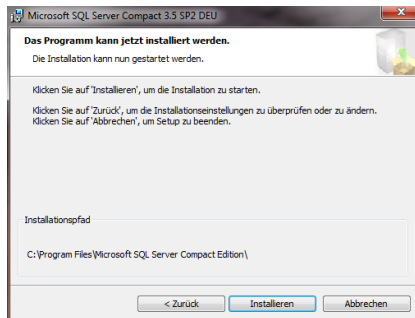
Installez le fichier „SSCERuntime_x86-DEU.msi“ en double cliquant dessus.

> Suivant

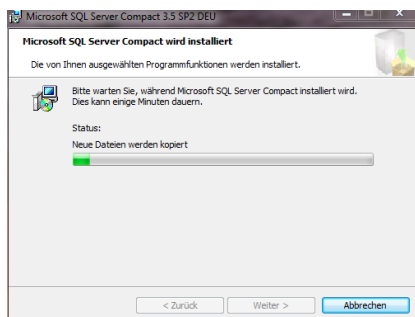


Acceptez les conditions.

> Suivant

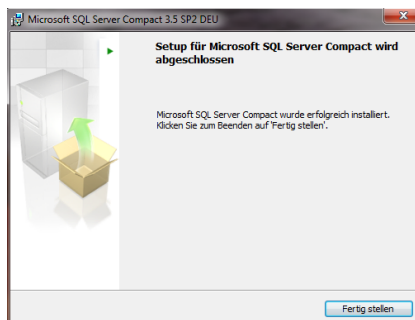


> Installer



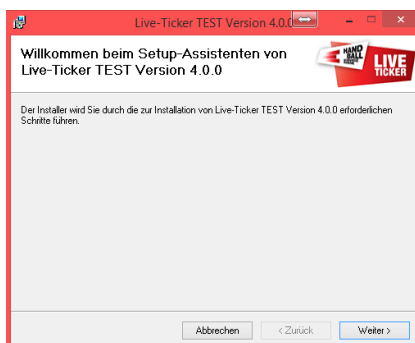
Pendant l'installation du logiciel acceptez d'être l'administrateur..

Le logiciel est maintenant en cours d'installation.



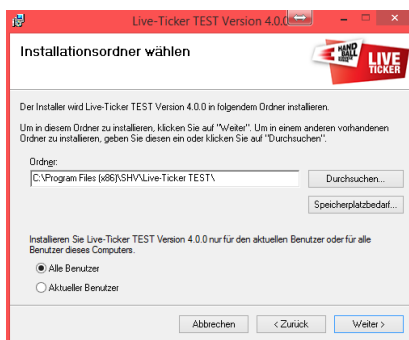
> Terminer

- Beim Ersten Start wird die „Microsoft.Net Framework v4.0“-Version geprüft. Falls notwendig, folgen Sie einfach der Installations-Anweisung vom System.
- Installation Live-Ticker



Installez le fichier „LT.Installer.msi“ en double cliquant dessus.

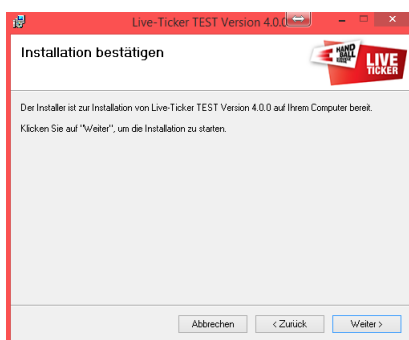
> Suivant



Séquence d'installation et ...

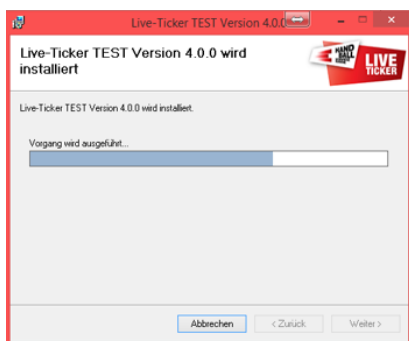
Choisissez tous les utilisateurs

> Suivant



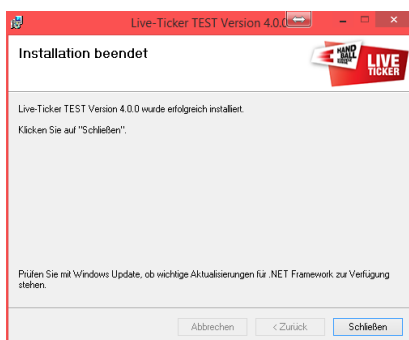
Confirmez l'installation...

> Suivant



Pendant l'installation du logiciel acceptez d'être l'administrateur.

Le logiciel est maintenant en cours d'installation.



Installation terminée

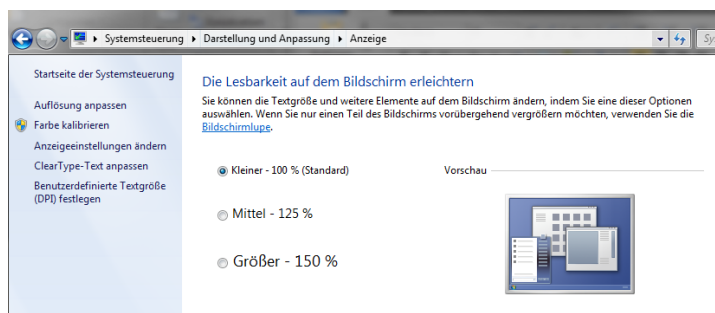
> Fermer



Sur le PC les liens sont maintenant en cours d'installation.

Le logiciel Live-Ticker est maintenant installé et prêt à l'exploitation.

3 Réglages



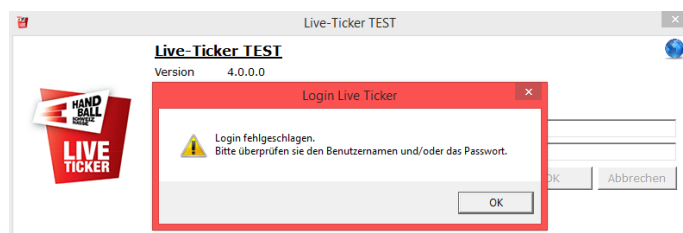
Réglez la vision d'écran à 100% (standard) sur le notebook / tablette-PC.

Le No des joueurs en 2 digits, les résultats et les boutons de texte seront affichés complètement.

4 Questions / Réponses liées à l'installation du logiciel

Question / Problème

Bei der Erst-Installation geht das Login nicht.



...oder Spiel ist nicht vorhanden und die Weltkugel ist deaktiviert (grau).

Réponse / Solution

Le Live-Ticker doit être Online lors de la 1ère installation du logiciel. Cependant le note-book semble être Online on ne peut toujours pas faire le login. Le login dialogue du Live-Ticker ne peut pas passer en Online. Voir l'onglet du globe à droite en haut, si gris la connexion Online est désactivée.

Possible causes:

- Firewall locale et / ou
 - Firewall du logiciel antivirus
- Ne permet pas la communication au serveur LT.

...wie oben...

Oder **die Systemzeit vom Notebook stimmt nicht.**



Question / Problème

Chaque fois une nouvelle base de données est intrdouite lors du demarrage du Live-Ticker (loop).



Réponse / Solution

Tout d'abord désinstaller le driver „Microsoft SQL Server Compact...“ et ensuite réinstaller encore une fois le „SSCE- Runtime_x86-DEU.msi“ selon l'instruction.

Il y a déjà une instance SQL-Server sur le PC du client. Celle-ci peut créer des interférences – désactivez les autres instances. .net Framework 4.6 runterladen und installieren.

<https://www.microsoft.com/de-de/download/details.aspx?id=48130>